



SWV Utrecht PO  
goed voor elkaar



Gemeente Utrecht



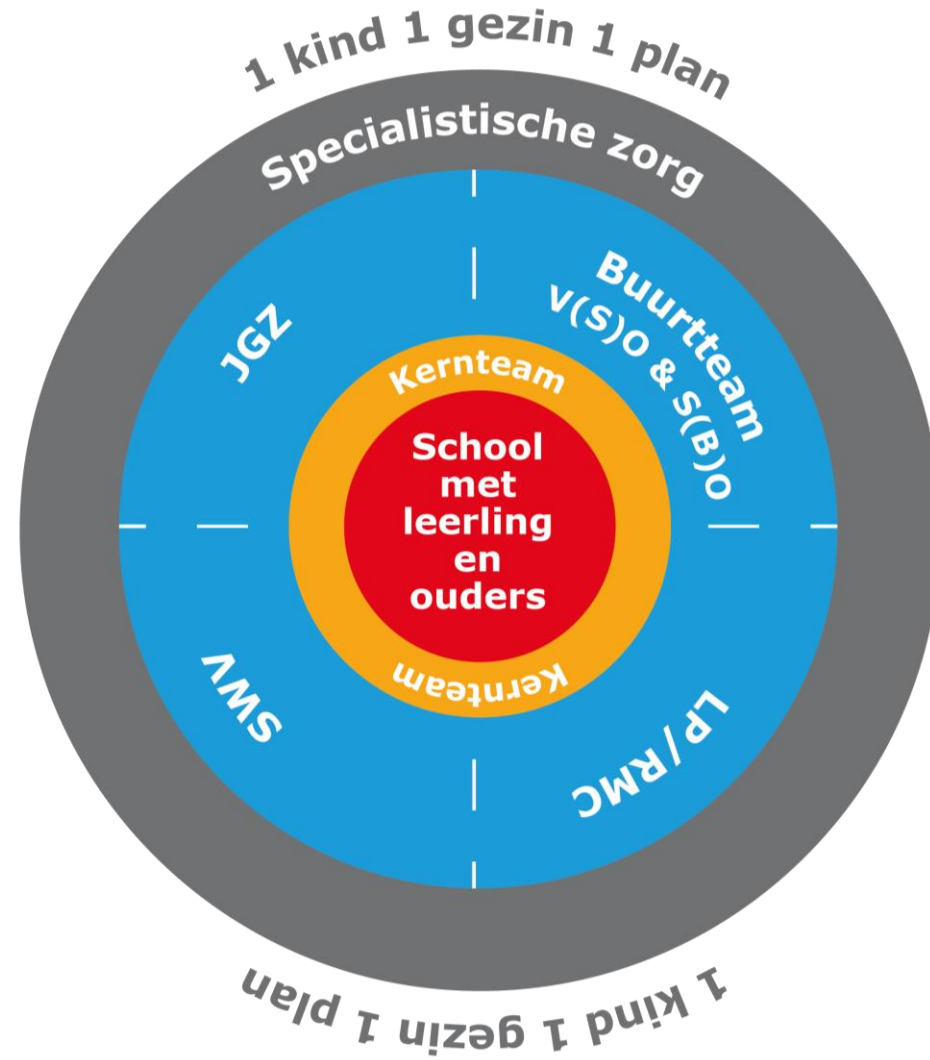
# Samenwerken tussen jeugdhulp & onderwijs

*de Utrechtse kernpartneraanpak*

---

MARIËT JANSE & CÉCILE CHÊNEVERT

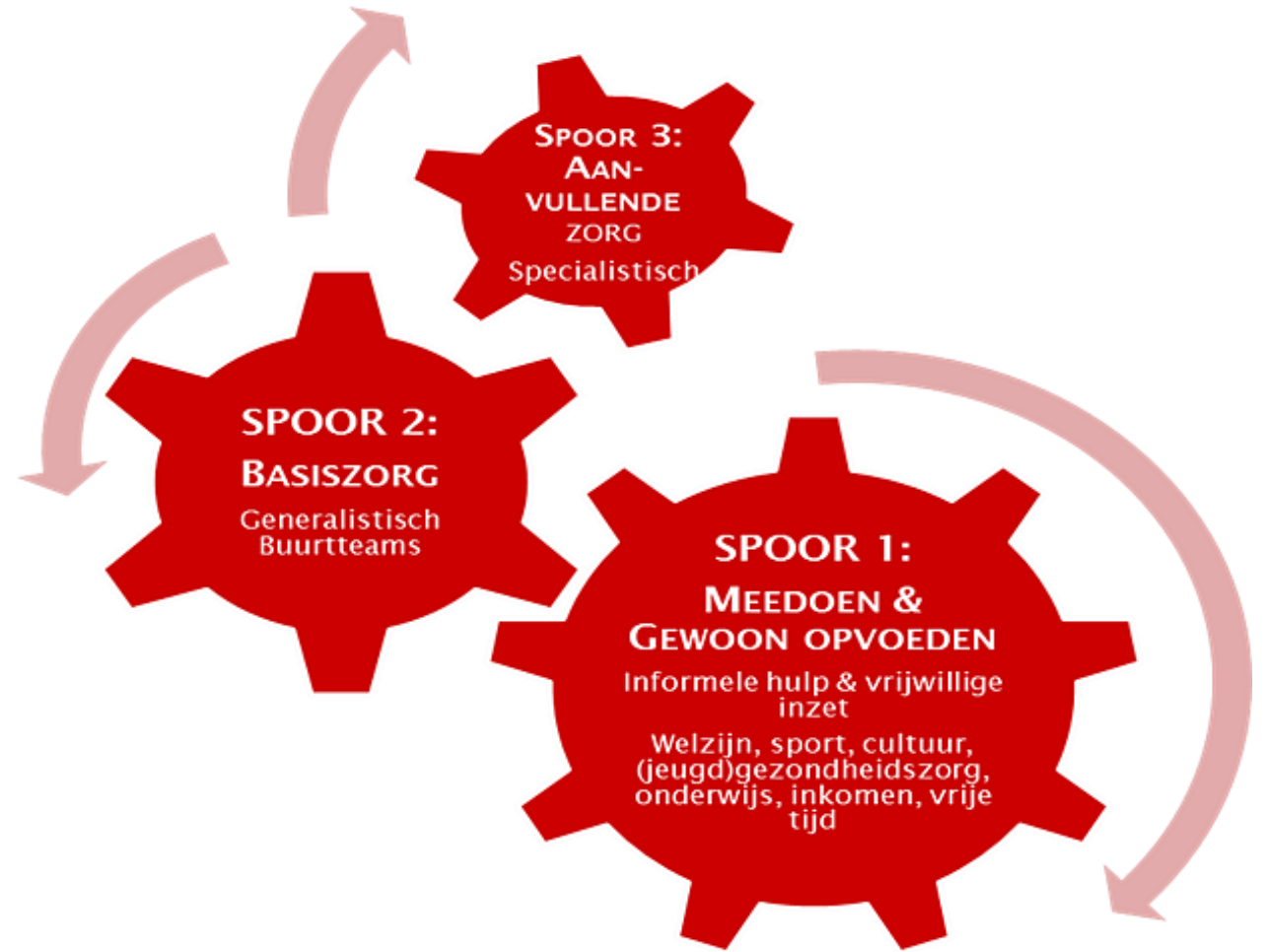
# Schematische weergave



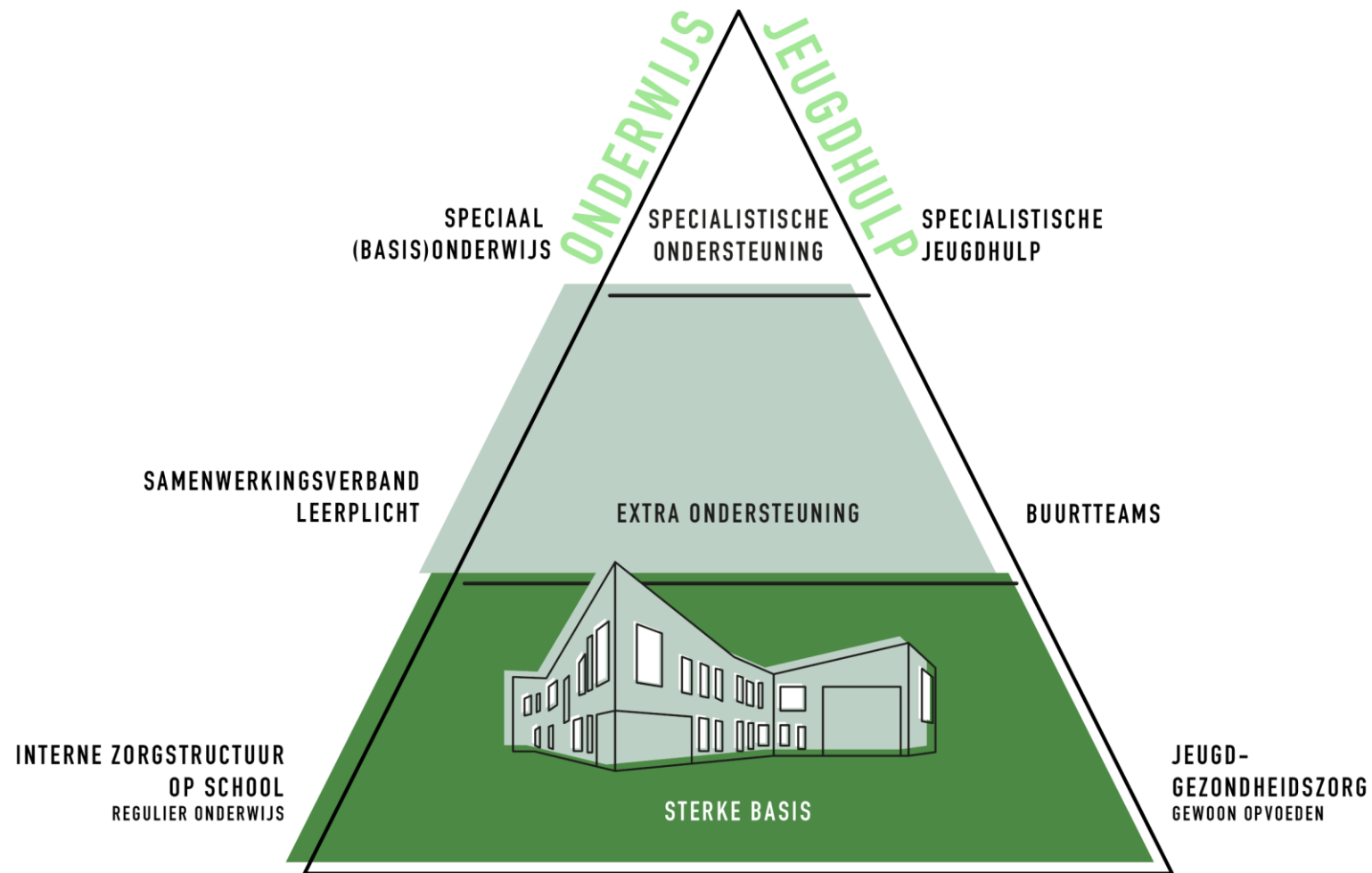
# Praatplaat: samenwerking in beeld



# Samenwerking met aanvullende zorg en basiszorg



# Kernpartneraanpak



- Samenwerken in de stad  
Afstemmen, evalueren en ontwikkelen gemeente en kernpartners
- Samenwerken in de wijk (Teams Passend Onderwijs - TPO's)  
Lerende netwerken
- Samenwerken op de school  
Kernpartneroverleggen met aandacht voor trends op de school en in de wijk



## Samenwerking met de gespecialiseerde jeugdhulp

- 
- PARTICIPEREND CONSULT
  - AANVULLEND



# Succesfactoren in de samenwerking

- **gedeelde visie** tussen de partners op doen wat nodig is → vertaling naar alle lagen in de stad
- Aandacht geven aan **ontmoeting**
- KOOS/Spoor030 zijn **vereenvoudigd** van > 100 aanbieders naar 2 aanspreekpunten



# Vraagstukken in samenwerking

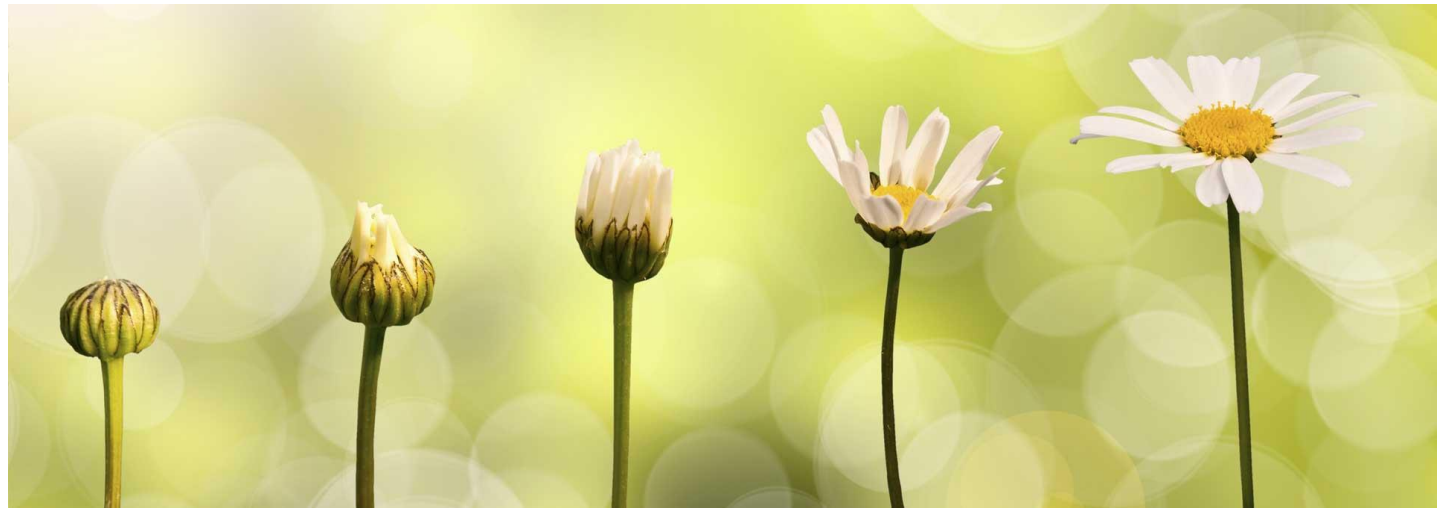
- Van **wie is wat?**
- Kernpartneraanpak steeds als **focus** blijven behouden
- **Vertaling** van visie naar daadwerkelijke praktijk op casusniveau





# Doorontwikkeling stedelijk

- Hoe blijf je professionals aanhaken op de kernpartneraanpak? (elearning)
- Verdieping in ieders rol
- Stevigere positie jeugdgezondheidszorg (JGZ)
- Verbinding met sterke basis: welzijnspartijen





Vragen?

---

# Zelf aan de slag!

In subgroepen uiteen met de volgende 2 vragen:

→ welke elementen uit de kernpartneraanpak zijn ook voor jouw werkgebied toepasbaar en wat is daarvoor nodig?

→ wat zou dit opleveren voor de samenwerking op casusniveau?



# Terugkoppeling & individuele opdracht

Wat leverden de vragen op?

Wat ga je vertellen over deze webinar aan een collega uit een andere organisatie?

Wat ga jij zelf morgen meer of anders doen met de verkregen kennis van deze ochtend?

