

Jeugdreclassering in verbinding

Samen maken we het verschil voor jongeren



Vanaf 1 november 2022 zetten de 13 Gecertificeerde Instellingen (GI)¹, die al ruim 25 jaar uitvoerder zijn van de jeugdreclassering in Nederland, zich gezamenlijk in voor het ontwikkelen en implementeren van een landelijk uniforme methodiek met een bijbehorend overzicht van maatregelen, een 'Menukaart Jeugdreclassering'. Hiermee wordt een impuls gegeven aan het specialisme van de jeugdreclassering.

Van meerdere werkwijzen naar één uniforme, landelijke methodiek en menukaart

In het project 'Jeugdreclassering in Verbinding' wordt samengewerkt met wetenschappers, professionals en cliënten, om de verschillende werkwijzen die nu worden gehanteerd in de 13 GI van de jeugdreclassering door te ontwikkelen naar een practice- en evidence-based methodiek met overzichtelijke menukaart, deze te implementeren en te borgen in de praktijk. Dat betekent dat alle jeugdreclasseringswerkers vanaf midden 2024 vanuit dezelfde basisprincipes handelen én er nog meer kan worden afgestemd op iedere unieke jongere die wordt begeleid binnen de jeugdreclassering. Zo kunnen de GI de vaak kwetsbare jongeren -overall in Nederland- effectievere begeleiding (blijven) bieden, worden hun ontwikkelkansen en toekomstperspectief verbeterd, en de veiligheidsrisico's voor slachtoffers, samenleving en voor henzelf gereduceerd. Expect Jeugd (het expertisecentrum van Partners voor Jeugd) voert de inhoudelijk projectleiding uit.

Jeugdreclassering in Nederland

De doelgroep van de jeugdreclassering betreft jongeren tussen 12 en 23 jaar, die verdacht worden van of veroordeeld zijn voor het plegen van een strafbaar feit, die onder het jeugdstrafrecht berecht worden. Het kan daarbij ook gaan om een veroordeling wegens langdurig schoolverzuim. Er is bij deze jongeren altijd sprake van problemen op meerdere leefgebieden. Jaarlijks gaat het om zo'n 5000 jongeren, met uiteenlopende delicten en achtergronden.

Speciale aandacht voor intensieve varianten jeugdreclassering

De jeugdreclasseringspraktijk en ketenpartners hebben te maken met een veranderende doelgroep. Hoewel de jeugdcriminaliteit al jaren daalt, neemt het aandeel jongeren tussen de 12 – 18 jaar in onder andere geweldsdelicten (denk aan messengebruik, wapenbezit, deelname drillrapgroepen en georganiseerde criminaliteit) toe.



¹ In Nederland voeren 13 GI tezamen jeugdreclassering uit. Het gaat om 11 regionale instellingen, en twee landelijke instellingen voor speciale doelgroepen, (WSS & LJR).

De afgelopen jaren is gewerkt aan de ontwikkeling van een nieuwe intensieve begeleidingsvariant van jeugdreclassering, Straatkracht. Deze is nog niet in de praktijk geïmplementeerd. Daarom wordt in een deelproject 'Intensieve Varianten' gewerkt aan het uitvoerbaar en beschikbaar maken van de opgedane kennis. Samen met de jeugdreclasseringspraktijk en ketenpartners wordt bekeken hoe het palet van intensieve varianten eruit moet gaan zien, hoe de nieuwe aanpak Straatkracht hierin past, en hoe deze varianten praktisch en juridisch uitvoerbaar worden. Zo zorgen we ervoor dat de nieuwste inzichten rondom de veranderende doelgroep worden meegenomen in de nieuwe methodiek en menukaart.

Planning en proces

Het project bestaat uit twee fasen, in fase 1 'Ontwikkeling uniforme methodiek, menukaart en opleiding' (1 november 2022 – 31 juli 2023) wordt de methodiek en de bijbehorende menukaart gerealiseerd. De methodiek wordt beschikbaar gesteld op een website. Daarnaast wordt een transferprogramma ontwikkeld met een opleiding voor alle jeugdreclasseringswerkers in Nederland.

In fase 2 'Implementatie en borging' (1 augustus 2023- 31 oktober 2024) worden alle jeugdreclasseringswerkers van de 13 GI in Nederland opgeleid in het werken met de nieuwe methodiek en menukaart. Er komt een systeem waarin praktijkexperts als ambassadeurs van de nieuwe methodiek middels onder andere periodieke werksessies hun collega's blijven trainen op elementen en thema's van de methode.

Proces- en effectevaluatie

Tegelijk met dit project wordt een proces- en effectevaluatie uitgevoerd door het Wetenschappelijk Onderzoeks- en Documentatie Centrum (WODC) van het Ministerie van Justitie en Veiligheid. Op die manier wordt onderzocht of de methode wordt uitgevoerd zoals bedoeld, en of de vernieuwde methode de gewenste effecten bereikt.

Op de hoogte blijven?

Wil je de komende twee jaar op de hoogte blijven van de ontwikkelingen binnen dit project? **Meld je dan hier aan voor de nieuwsbrief** (of mail naar ishomik@pvj.nl). Je kunt ook op de hoogte blijven via **onze LinkedIn pagina** (www.linkedin.com/company/jeugdreclassering-in-verbinding).

Praatplaat Jeugdreclassering in Verbinding

Bekijk op de volgende pagina de praatplaat van dit project.



Jeugdreclassering in verbinding

Samen maken we het verschil voor jongeren

Doelgroep JR

- 12-23 jaar
- Risicovol gedrag
- Verdacht of veroordeeld vanwege plegen delict
- Ook vanwege langdurig schoolverzuim
- Zorgen op meerdere leefgebieden

- JR2.0
- SAVE
- FFP

Handboek Jeugdreclassering

2022

Ontwikkeling landelijke uniforme methodiek en menukaart



Intensief

Regulier

Licht



2023

Implementatie en borging

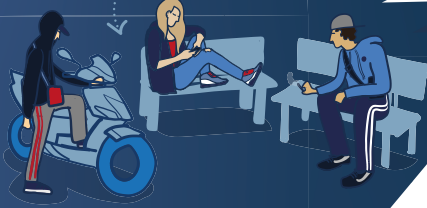


2024

Proces Evaluatie



Maatwerk per doelgroep



2025

Effect evaluatie

Menukaart Jeugdreclassering

Eén Effectieve Methodiek

Goede plek in het stelsel

Intensieve samenwerking met partners

Meer herstel, minder recidive en meer welzijn!